

Observatori del  
**desenvolupament**  
local



4t trimestre 2014

Núm. 78

El 2014 confirma  
la tendència a la  
baixa dels aturats



**MANCOMUNITAT PENEDÈS-GARRAF**  
Servei d'iniciatives econòmiques

## CONJUNTURA ECONÒMICA DE LA COMARCA DE L'ALT Penedès

En l'últim trimestre de l'any 2014 hi ha registrats 8.395 aturats a la comarca. Hi ha hagut una disminució interanual de 633 persones menys (-7%), però hi ha un augment de 57 parats més (+0,7%) respecte al trimestre anterior. La taxa de desocupació comarcal en el període és del 15,28%, superior a la provincial (14,62%) i a la catalana (14,58%) i inferior a l'estatal (18,85%).

> El 2014 tanca en 8.356 aturats, un 7% menys que un any enrere

A finals d'any, el perfil del parat no fa distinció de gènere mentre que per edat el 29% té entre 35 i 44 anys. Per nivell formatiu, el 59% disposa d'educació general, el 10% de programes de formació professional i un 6% dels desocupats té estudis universitaris. Per altra banda, el sector econòmic que concentra un major nombre d'aturats és el dels serveis (59%), seguit per la indústria (18%), la construcció (9%), l'agricultura (8%) i el grup dels no ocupats anteriorment (6%). Per grups professionals, el 36% són d'ocupacions elementals i un 17% de treballadors de la restauració, personals i venedors.

A nivell sectorial, durant l'any 2014, l'atur ha augmentat en el sector de l'agricultura amb 16 desocupats més (2%). En canvi hi ha una disminució interanual en tots els altres sectors: en la construcció 192 persones menys (-20%), en la indústria 233 persones menys (-14%), en els serveis 239 persones menys (-5%) i els de sense ocupació anterior en 8 persones menys (-1%).

S'ha formalitzat 8.042 contractes al llarg del últim trimestre del 2014,

915 més (+13%) que en el mateix període de l'any 2013. La taxa de temporalitat es situa en el 88% i, per tant, únicament el 12% dels nous contractes són indefinits. En aquest sentit, les modalitats contractuals més utilitzades han estat la de circumstàncies de la producció (38%) i l'obra i servei (36%). Per gènere, l'home ha formalitzat el 61% dels contractes durant el trimestre i per edat la franja de 30 a 44 anys es beneficia en el 48% dels contractes. La major part de la contractació s'ha produït en el sector serveis (59%), seguit de la indústria (28%), l'agricultura (8%) i la construcció (5%).

Es comptabilitzen 3.286 empreses en l'últim trimestre de l'any, 57 més (2%) que un any enrere i 39 més (+1%) que en el trimestre anterior, on el 72% pertanyen al sector serveis, el 18% a la indústria i el 9% a la construcció. Per altra banda els autònoms sumen un total de 7.507 persones, 57 persones més (+1%) que a finals de 2013 i 27 més (+0,4%) des del passat trimestre. El 66% dels autònoms es concentra al sector serveis, el 14% a la construcció, el 10% a la indústria i 9% a l'agricultura. Pel que fa als assalariats, n'hi ha 26.904 en el període, 72 més que un any enrere i 185 menys (-0,7%) que en el tercer trimestre. Els treballadors s'engloben essencialment en els serveis 56%, a la indústria 39% i a la construcció 4%.

> La contractació augmenta un 13% i es registra un increment anual dels contractes indefinits

Els accidents de treball amb baixa laboral s'han incrementat en un 6% en relació al quart trimestre de 2013 fins a situar-se en els 282, el 47% dels quals han tingut lloc en la indústria i el 43% en els serveis.

## CONJUNTURA ECONÒMICA DE LA COMARCA DEL GARRAF

En el quart trimestre de l'any 2014 hi ha registrats al Garraf un total de 12.342 parats. La desocupació s'ha reduït en 1.325 persones (-10%) durant l'any. Malgrat aquesta reducció, en el darrer trimestre l'atur ha incrementat el número de desocupats en 420 persones (+4%) respecte al trimestre anterior.

> El nombre d'aturats es redueix un 10% en un any

La taxa d'atur registrat del període es situa en el 15,81%, superior a la taxa provincial (14,62%) i a la taxa catalana (14,58%) i per sota de l'estatal (18,85%).

El perfil del desocupat correspon a una dona en el 52% dels casos i a un home en el 48%, mentre que la franja d'edat més afectada és la dels 40 a 49 anys (27%). El 77% disposa d'un nivell acadèmic inferior o equivalent a l'educació obligatòria i el 8% té titulació universitària. Per altra banda, el sector econòmic que concentra un major nombre d'aturats és el dels serveis (70%), seguit de la construcció (13%) i de la indústria (11%). Així mateix, els treballadors dels serveis de restauració, serveis personals i venedors (25%) i, també, les ocupacions elementals (24%) són els grups professionals més afectats.

Durant l'any 2014 el sector més afavorit per un major descens de parats ha estat el sector de la construcció amb 373 persones menys (-19%). També disminueixen en aturats la indústria i els serveis en un (-14%) i (-8%), respectivament. El sector de l'agricultura i els dels sense ocupació anterior, en canvi, mostren un increment d'aturats en un (+9%) i (+7%), respectivament.

Al llarg del trimestre s'han formalitzat 9.316 contractes al Garraf, 1.697

més (+22%) que en el mateix trimestre de 2013. El 91% de la nova contractació és de caràcter temporal i, per tant, únicament el 9% és indefinida. En aquest sentit, les modalitats de contractació més utilitzades han estat la circumstàncies de la producció (60%), l'obra i servei (21%) i la interinitat (10%). Les dades analitzades assenyalen que el perfil del contractat correspon a una dona (52%) i que la franja d'edat dels majors de 44 anys és la més beneficiada (44%). El 88% dels contractes s'han formalitzat en els serveis i el 7% en la indústria.

En el quart trimestre hi ha 21.110 assalariats al Garraf, xifra que representa un augment de 938 treballadors (+5%) que un any enrere i 765 empleats menys (-3%) que en el passat trimestre. La majoria dels assalariats s'ubiquen en els serveis (79%) i a la indústria (16%). Per altra banda, els autònoms es xifren en 10.205 persones, 447 més (+5%) que 12 mesos enrere i 152 més (+2%) en relació al tercer trimestre. La distribució sectorial dels treballadors per compte propi és la següent: serveis (80%), construcció (13%), indústria (6%) i agricultura (1%). Pel que fa a les empreses, se'n comptabilitzen 3.762 en el període, 195 més (+5%) que l'any passat i 55 menys (-1%) que en el trimestre anterior. El 84% són empreses de serveis, el 9% són de la construcció i el 6% són industrials.

> L'any 2014 tanca amb 21.110 afiliats, un 5% més que fa un any

En resum, l'ocupació ha reculat un 5% en un any, en el trimestre hi ha una augment del 2% de la ocupació.

Un total de 248 accidents laborals amb baixa s'han registrat durant el període, un 7% més que en el quart trimestre de 2013. Els sectors amb més sinistralitat són el dels serveis (58%) i la indústria (30%).



# Atur registrat a la comarca de l'ALT PENEDEÈS

Evolució de l'atur *	1r trim. 2014			2n trim. 2014			3r trim. 2014			4t trim. 2014			
	Gener	Febrer	Març	Abril	Maig	Juny	Juliol	Agost	Setembre	Octubre	Novembre	Desembre	
Nombre d'aturats	9.063	8.893	8.870	8.727	8.468	8.467	8.435	8.450	8.129	8.461	8.369	8.356	
Taxa d'atur (%)	16,49	16,18	16,14	15,88	15,41	15,41	15,35	15,38	14,79	15,40	15,23	15,20	
Mitjana trimestral	8.942			8.554			8.338			8.395			
Taxa d'atur trimestral (%)	Alt Penedès	16,27			15,56			15,17			15,28		
	Província Barcelona	15,96			14,85			14,90			14,62		
	Catalunya	15,80			14,43			14,57			14,58		
	Espanya	20,33			18,86			18,85			18,85		

\* Nota: les taxes d'atur han estat actualitzades d'acord amb el nou mètode de càlcul de la població activa local estimada de 2013

edat i sexe	Octubre		Novembre		Desembre		% S/aturats Desembre	
	Homes	Dones	Homes	Dones	Homes	Dones	Homes	Dones
16-19 anys	82	76	87	70	88	71	2,18	1,64
20-24 anys	235	231	226	224	218	204	5,40	4,72
25-29 anys	298	350	292	340	288	335	7,14	7,75
30-34 anys	423	476	398	461	406	460	10,06	10,65
35-39 anys	566	643	560	653	573	658	14,20	15,23
40-44 anys	591	594	581	596	573	588	14,20	13,61
45-49 anys	588	561	577	571	588	564	14,57	13,05
50-54 anys	486	485	491	471	494	467	12,24	10,81
55-59 anys	484	625	481	627	488	631	12,09	14,60
> 59 anys	329	338	332	331	319	343	7,91	7,94
<b>Total</b>	<b>4.082</b>	<b>4.379</b>	<b>4.025</b>	<b>4.344</b>	<b>4.035</b>	<b>4.321</b>	<b>100,00</b>	<b>100,00</b>
Taxa d'atur	13,53%	17,56%	13,34%	17,42%	13,37%	17,32%	-	-

nivells acadèmics	Octubre	Novembre	Desembre	% S/aturats Desembre
Sense estudis.....	74	70	74	0,89
Estudis primaris incomplets.....	465	456	450	5,39
Estudis primaris complets.....	1.059	1.055	1.046	12,52
Programes de formació professional - Estudis secundaris.....	825	813	823	9,85
Educació general - Estudis secundaris.....	5.001	4.960	4.954	59,29
Tècnics-professionals superiors - Estudis post-secundaris.....	487	486	482	5,77
Universitaris primer cycle - Estudis post-secundaris.....	194	193	197	2,36
Universitaris segon i tercer cycle - Estudis post-secundaris.....	349	330	327	3,91
Altres estudis post-secundaris.....	7	6	3	0,04
<b>Total</b>	<b>8.461</b>	<b>8.369</b>	<b>8.356</b>	<b>100,00</b>

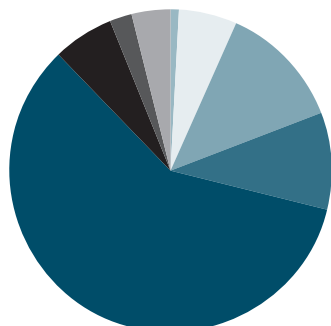
sectors econòmics	Octubre	Novembre	Desembre	% S/aturats Desembre
Agricultura	732	730	710	8,50
Indústria	1.478	1.442	1.464	17,52
Construcció	773	757	753	9,01
Serveis	4.931	4.914	4.903	58,68
Sense ocupació anterior	547	526	526	6,29
<b>Total</b>	<b>8.461</b>	<b>8.369</b>	<b>8.356</b>	<b>100,00</b>

CCAE-2009

grups professionals	Octubre	Novembre	Desembre	% S/aturats Desembre
Ocupacions militars .....	2	2	2	0,02
Directors i gerents .....	92	85	89	1,07
Professionals científics i intel·lectuals .....	419	409	410	4,91
Tècnics i professionals suport	705	697	703	8,41
Empleats d'oficina, comptables i administratius .....	911	910	908	10,87
Treballadors restauració, personals i venedors .....	1.479	1.445	1.412	16,90
Treballadors activitats agrícoles, ramaderes i pesqueres .....	89	86	85	1,02
Artesans, treballadors indústries i construcció .....	1.076	1.065	1.065	12,75
Operadors instal·lacions i màquines, i muntadors .....	635	640	651	7,79
Ocupacions elementals .....	3.053	3.030	3.031	36,27
<b>Total</b>	<b>8.461</b>	<b>8.369</b>	<b>8.356</b>	<b>100,00</b>

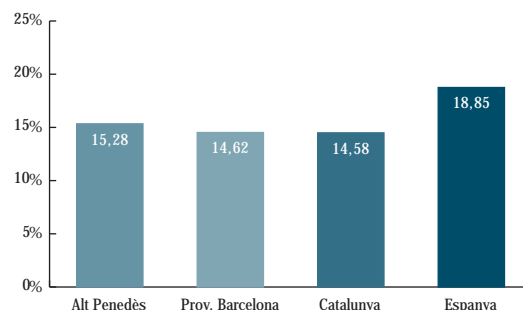
CCO-2011

## Nivells acadèmics 4t trim. '14 a l'Alt Penedès



0,89%	■	Sense estudis
5,39%	□	Est. primaris incomplets
12,52%	■	Est. primaris complets
9,85%	■	Programes F. Profession.
59,29%	■	Educació general
5,77%	■	Tècnics-profes. superiors
2,36%	■	Universitaris primer cycle
3,91%	■	Univ. segon i tercer cycle
0,04%	□	Altres estudis post-secundaris

## Comparació de les taxes d'atur 4t trim. '14



# Atur registrat a la comarca del GARRAF

Evolució de l'atur *	1r trim. 2014			2n trim. 2014			3r trim. 2014			4t trim. 2014			
	Gener	Febrer	Març	Abril	Maig	Juny	Juliol	Agost	Setembre	Octubre	Novembre	Desembre	
Nombre d'aturats	13.616	13.373	13.159	12.903	12.449	11.913	11.869	11.920	11.976	12.353	12.405	12.268	
Taxa d'atur (%)	17,44	17,13	16,85	16,53	15,94	15,26	15,20	15,27	15,34	15,82	15,89	15,71	
Mitjana trimestral	13.383			12.422			11.922			12.342			
Taxa d'atur trimestral (%)	Garraf	17,14			15,91			15,27			15,81		
	Província Barcelona	15,96			14,85			14,90			14,62		
	Catalunya	15,80			14,43			14,57			14,58		
	Espanya	20,33			18,86			18,85			18,85		

\* Nota: les taxes d'atur han estat actualitzades d'acord amb el nou mètode de càlcul de la població activa local estimada de 2013

edat i sexe	Octubre		Novembre		Desembre		% S/aturats Desembre	
	Homes	Dones	Homes	Dones	Homes	Dones	Homes	Dones
16-19 anys	104	71	2	-	83	56	1,41	0,88
20-24 anys	379	279	186	88	349	266	5,94	4,16
25-29 anys	405	446	332	414	430	437	7,32	6,84
30-34 anys	563	674	640	487	586	662	9,97	10,36
35-39 anys	806	828	282	1.270	766	857	13,04	13,41
40-44 anys	770	870	802	2.329	777	858	13,23	13,42
45-49 anys	842	898	99	26	832	880	14,16	13,77
50-54 anys	771	826	1.727	102	755	815	12,85	12,75
55-59 anys	811	964	497	233	836	962	14,23	15,05
> 59 anys	451	595	1.351	1.538	461	600	7,85	9,39
<b>Total</b>	<b>5.902</b>	<b>6.451</b>	<b>5.918</b>	<b>6.487</b>	<b>5.875</b>	<b>6.393</b>	<b>100,00</b>	<b>100,00</b>
Taxa d'atur	14,13%	17,77%	14,17%	17,87%	14,06%	17,61%	-	-

nivells acadèmics	Octubre	Novembre	Desembre	% S/aturats Desembre
Sense estudis.....	60	58	65	0,53
Estudis primaris incomplets.....	621	613	617	5,03
Estudis primaris complets.....	1.453	1.449	1.453	11,84
Programes de formació professional - Estudis secundaris.....	1.077	1.059	1.016	8,28
Educació general - Estudis secundaris.....	7.275	7.421	7.345	59,87
Tècnics-professionals superiors - Estudis post-secundaris.....	784	752	723	5,89
Universitaris primer cycle - Estudis post-secundaris.....	357	342	347	2,83
Universitaris segon i tercer cycle - Estudis post-secundaris.....	712	699	690	5,62
Altres estudis post-secundaris.....	14	12	12	0,10
<b>Total</b>	<b>12.353</b>	<b>12.405</b>	<b>12.268</b>	<b>100,00</b>

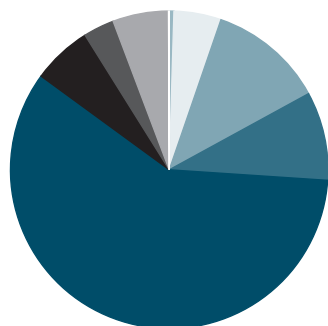
sectors econòmics	Octubre	Novembre	Desembre	% S/aturats Desembre
Agricultura	197	204	205	1,67
Indústria	1.344	1.337	1.327	10,82
Construcció	1.632	1.585	1.581	12,89
Serveis	8.579	8.705	8.590	70,02
Sense ocupació anterior	601	574	565	4,61
<b>Total</b>	<b>12.353</b>	<b>12.405</b>	<b>12.268</b>	<b>100,00</b>

grups professionals	Octubre	Novembre	Desembre	% S/aturats Desembre
Ocupacions militars .....	2	2	3	0,02
Directors i gerents .....	280	274	272	2,22
Professionals científics i intel·lectuals .....	777	746	747	6,09
Tècnics i professionals suport	1.170	1.127	1.093	8,91
Empleats d'oficina, comptables i administratius .....	1.538	1.552	1.501	12,24
Treballadors restauració, personals i venedors .....	3.043	3.131	3.073	25,05
Treballadors activitats agrícoles, ramaderes i pesqueres .....	125	125	131	1,07
Artesans, treballadors indústries i construcció .....	1.845	1.829	1.832	14,93
Operadors instal·lacions i màquines, i muntadors .....	748	730	714	5,82
Ocupacions elementals .....	2.825	2.889	2.902	23,66
<b>Total</b>	<b>12.353</b>	<b>12.405</b>	<b>12.268</b>	<b>100,00</b>

CCO-2011

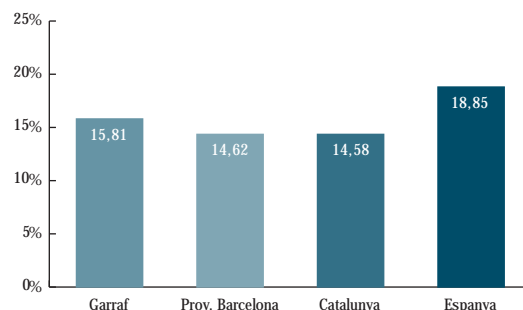
CCAE-2009

## Nivells acadèmics 4t trim. '14 al Garraf



- 0,53% Sense estudis
- 5,03% Est. primaris incomplets
- 11,84% Est. primaris complets
- 8,28% Programes F. Profession.
- 59,87% Educació general
- 5,89% Tècnics-profes. superiors
- 2,83% Universitaris primer cycle
- 5,62% Univ. segon i tercer cycle
- 0,10% Altres estudis post-secundaris

## Comparació de les taxes d'atur 4t trim. '14



# Contractació laboral a la comarca de l'ALT PENEDEÈS

Evolució de la contractació	2014											
	Gener	Febrer	Març	Abril	Maig	Juny	Juliol	Agost	Setembre	Octubre	Novembre	Desembre
Nombre de contractes	2.485	1.958	2.029	2.504	2.918	2.749	3.191	2.971	4.810	3.083	2.720	2.239
% S/Total trimestre	38,40	30,25	31,35	30,64	35,71	33,64	29,08	27,08	43,84	38,34	33,82	27,84
Total trimestral	6.472			8.171			10.972			8.042		

Tipus de contracte		obra i servei	circ. de la producció	interinitat	formació	pràctiques	relleu	jubilació parcial	temporals minusvàlids	indefinitos	altres tipus contractes
		4t trim. '14	Octubre	1.237	1.111	375	21	10	-	4	8
	Novembre	931	1.050	313	14	1	2	2	6	400	1
	Desembre	688	931	358	11	1	4	9	1	233	3
TOTAL TRIMESTRE		2.856	3.092	1.046	46	12	6	15	15	949	5
% S/Total Contractes		35,51	38,45	13,01	0,57	0,15	0,07	0,19	0,19	11,80	0,06

Edats		Menor de 20 anys	De 20 a 24 anys	De 25 a 29 anys	De 30 a 44 anys	Major de 44 anys	Sexes			
		Homes	Dones							
4t trim. '14	Octubre	131	503	443	1.457	549	4t trim. '14	Octubre	1.809	1.274
	Novembre	68	415	438	1.285	514		Novembre	1.728	992
	Desembre	57	312	351	1.096	423		Desembre	1.403	836
	TOTAL TRIMESTRE	256	1.230	1.232	3.838	1.486		TOTAL TRIMESTRE	4.940	3.102
% S/Contractes		3,18	15,29	15,32	47,72	18,48	% S/Contractes		61,43	38,57
Barcelona % (prov.)		3,02	18,09	18,13	42,85	17,91	Barcelona % (prov.)		49,70	50,30
Catalunya %		3,15	17,69	17,74	43,16	18,26	Catalunya %		50,93	49,07
Espanya %		2,19	13,91	17,39	44,37	22,15	Espanya %		56,45	43,55

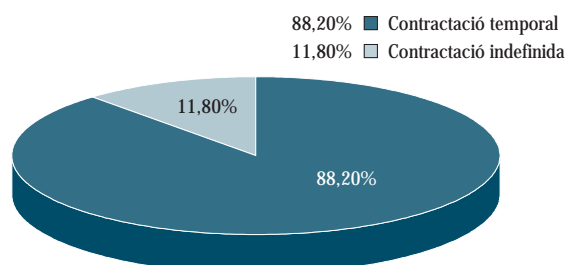
Sectors econòmics		Agricultura	Indústria	Construcció	Serveis
		4t trim. '14	Octubre	183	775
	Novembre	253	708	108	1.651
	Desembre	169	734	123	1.213
TOTAL TRIMESTRE		605	2.217	363	4.857
% S/Total Contractes		7,52	27,57	4,51	60,40
Barcelona % (prov.)		0,37	10,66	4,13	84,85
Catalunya %		2,97	11,47	4,55	81,01
Espanya %		18,85	9,18	6,01	65,97

## Comparació amb Barcelona, Catalunya i Espanya per temporalitat

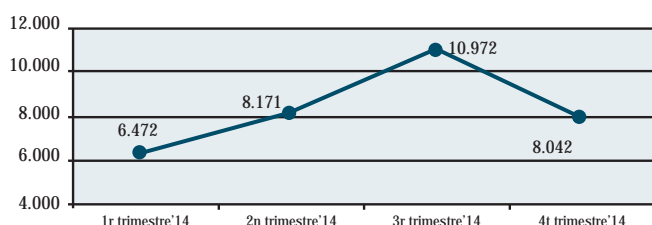
TERRITORI	% contractació indefinida	% contractació temporal
Alt Penedès	11,80	88,20
Barcelona (prov.)	12,72	87,28
Catalunya	12,24	87,76
Espanya	8,19	91,81

CCAE 2009

Tipus de contracte a l'Alt Penedès



## Evolució de la contractació a l'Alt Penedès



# Contractació laboral a la comarca del GARRAF

Evolució de la contractació	2014											
	Gener	Febrer	Març	Abril	Maig	Juny	Juliol	Agost	Setembre	Octubre	Novembre	Desembre
Nombre de contractes	2.700	2.438	2.826	3.124	3.244	3.722	4.200	2.830	3.718	3.396	3.323	2.597
% S/Total trimestre	33,90	30,61	35,48	30,96	32,15	36,89	39,08	26,33	34,59	36,45	35,67	27,88
Total trimestral	7.964			10.090			10.748			9.316		

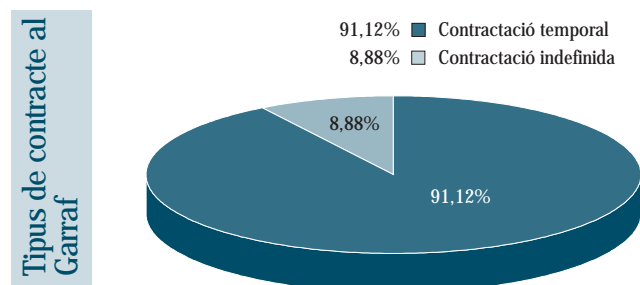
Tipus de contracte	obra i servei	circ. de la producció	interinitat	formació	pràctiques	relleu	jubilació parcial	temporals minusvàlids	indefinitos	altres tipus contractes
4t trim. '14	Octubre	790	1.898	343	19	12	1	7	325	-
	Novembre	615	2.153	279	13	6	1	4	249	2
	Desembre	538	1.510	278	8	2	3	1	253	-
TOTAL TRIMESTRE	2.606	1.943	5.561	900	40	20	5	6	12	827
% S/Total Contractes	20,86	59,69	9,66	0,43	0,21	0,05	0,06	0,13	8,88	0,02

Edats		Menor de 20 anys	De 20 a 24 anys	De 25 a 29 anys	De 30 a 44 anys	Major de 44 anys	Sexes		Homes	Dones
		4t trim. '14	Octubre	100	477	545			1.532	742
	Novembre	82	444	567	1.423	807	Novembre	1.603	1.720	
	Desembre	73	406	410	1.109	599	Desembre	1.272	1.325	
	TOTAL TRIMESTRE	448	255	1.327	1.522	4.064	TOTAL TRIMESTRE	4.502	4.814	
	% S/Contractes	4,65	2,74	14,24	16,34	43,62	% S/Contractes	48,33	51,67	
	Barcelona % (prov.)	3,76	3,02	18,09	18,13	42,85	Barcelona % (prov.)	49,70	50,30	
	Catalunya %	4,77	3,15	17,69	17,74	43,16	Catalunya %	50,93	49,07	
	Espanya %	2,19	13,91	17,39	44,37	22,15	Espanya %	56,45	43,55	

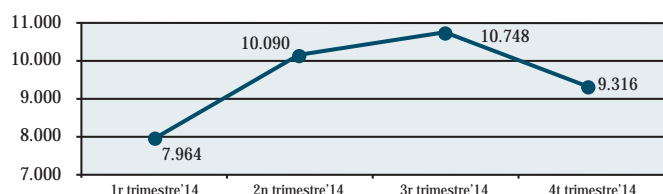
Sectors econòmics	Agricultura	Indústria	Construcció	Serveis	
4t trim. '14	Octubre	18	221	155	3.002
	Novembre	19	191	146	2.967
	Desembre	15	226	101	2.255
	TOTAL TRIMESTRE	52	638	402	8.224
	% S/Total Contractes	0,56	6,85	4,32	88,28
	Barcelona % (prov.)	0,37	10,66	4,13	84,85
	Catalunya %	2,97	11,47	4,55	81,01
	Espanya %	18,85	9,18	6,01	65,97

Comparació amb Barcelona, Catalunya i Espanya per temporalitat		
TERRITORI	% contractació indefinida	% contractació temporal
Garraf	8,88	91,12
Barcelona (prov.)	12,72	87,28
Catalunya	12,24	87,76
Espanya	8,19	91,81

CCAE 2009



## Evolució de la contractació al Garraf



## Perfil més habitual de l'aturat durant el 4t trim. '14 (Desembre)

Desembre 2014	Alt Penedès	Freqüència	Garraf	Freqüència
Sexe	Dona Home	52% 48%	Dona Home	52% 48%
Edat	Homes: 40-49 anys	29%	Homes: 40-49 anys	27%
	Dones: 35-44 anys	29%	Dones: 40-49 anys	27%
Nivell acadèmic	Educació general	59%	Educació general	60%
Grup professional	Ocupacions elementals	36%	Treb. restauració, personals i venedors Ocupacions elementals	25% 24%
Sector econòmic	Serveis Indústria	59% 18%	Serveis Construcció	70% 13%

## Perfil més habitual de contractació durant el 4t trim. '14

4t trimestre 2014	Alt Penedès	Freqüència	Garraf	Freqüència
Sexe	Home Dona	61% 39%	Home Dona	48% 52%
Edat	De 30 a 44 anys	48%	Majors de 44 anys	44%
Tipus de contracte	Obra i servei	36%	Circumstàncies de la producció	60%
	Circumstàncies de la producció	38%	Obra i servei	21%
Sector econòmic	Serveis Agricultura	60% 8%	Serveis	76%
Temporalitat	Contractes temporals	88%	Contractes temporals	91%



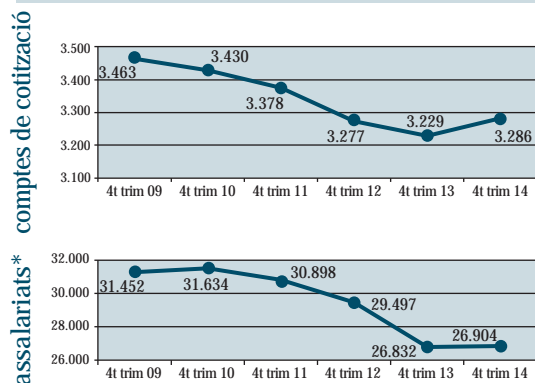
# Comptes de cotització i assalariats\* a l'ALT PENEDÈS

ALT PENEDÈS, 4t trimestre '14

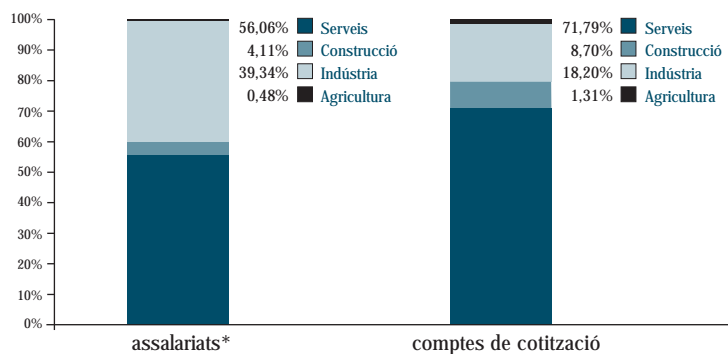
Evolució	4t trim. 2009	4t trim. 2010	4t trim. 2011	4t trim. 2012	4t trim. 2013	4t trim. 2014
Evolució dels comptes de cotització	3.463	3.430	3.378	3.277	3.229	3.286
Evolució dels assalariats*	31.452	31.634	30.898	29.497	26.832	26.904
Evolució grandària	9,08	9,22	9,15	9,00	8,31	8,19

Personal ocupat	Comptes de cotització	%	Assalariats*	%
Fins a 50 treballadors	3.197	97,29	15.484	57,55
De 51 a 250 treballadors	83	2,53	8.567	31,84
De 251 i més treballadors	6	0,18	2.853	10,60
<b>Total</b>	<b>3.286</b>	<b>100,00</b>	<b>26.904</b>	<b>100,00</b>

## Evolució comptes de cotització i assalariats\*



## Assalariats\* i comptes de cotització per sector econòmic a l'Alt Penedès

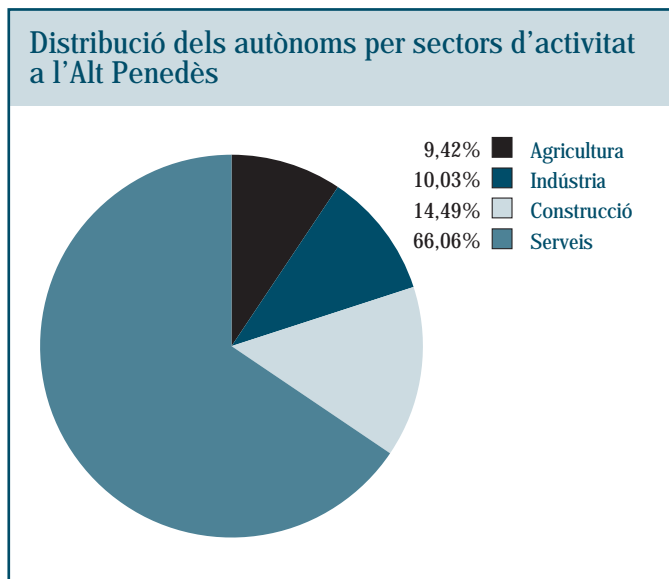


Sector econòmic	Agricultura	Indústria	Construcció	Serveis	Total
Assalariats*	130	10.585	1.107	15.082	26.904
%	0,48	39,34	4,11	56,06	100,00
Comptes de cotització	43	598	286	2.359	3.286
%	1,31	18,20	8,70	71,79	100,00

\* Nota: les dades del Règim General de la Seguretat Social d'aquest trimestre no inclouen ni el Sistema Especial Agrari ni el Sistema Especial de Treballadors de la Llar, integrats recentment.

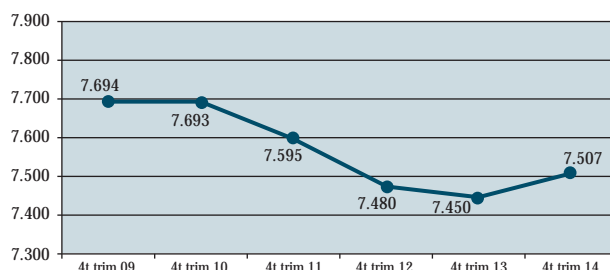
# Autònoms a l'ALT PENEDÈS

Evolució	4t trim. 2009	4t trim. 2010	4t trim. 2011	4t trim. 2012	4t trim. 2013	4t trim. 2014
Evolució autònoms	7.694	7.693	7.595	7.480	7.450	7.507



Autònoms per sectors	%
Agricultura	707 / 9,42
Indústria	753 / 10,03
Construcció	1.088 / 14,49
Serveis	4.959 / 66,06
<b>Total</b>	<b>7.507 / 100,00</b>

## Evolució dels autònoms a l'Alt Penedès



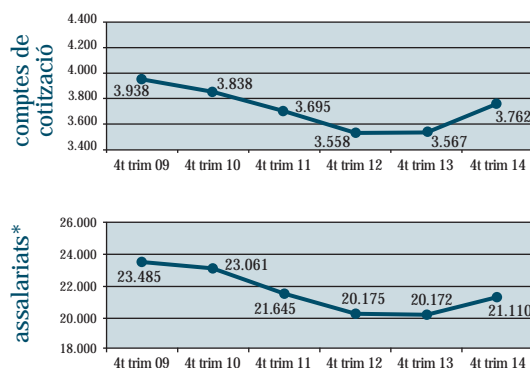


# Comptes de cotització i assalariats\* al GARRAF

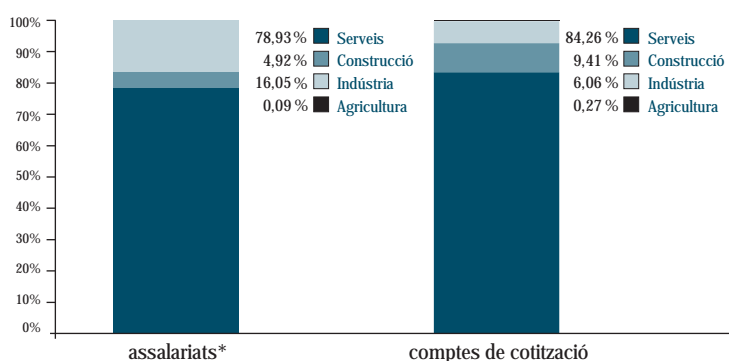
Evolució	4t trim. 2009	4t trim. 2010	4t trim. 2011	4t trim. 2012	4t trim. 2013	4t trim. 2014
Evolució dels comptes de cotització	3.938	3.838	3.695	3.558	3.567	3.762
Evolució dels assalariats*	23.485	23.061	21.645	20.175	20.172	21.110
Evolució grandària	5,96	6,01	5,86	5,67	5,66	5,61

Personal ocupat	Comptes de cotització	%	Assalariats*	%
Fins a 50 treballadors	3.710	98,62	13.783	65,29
De 51 a 250 treballadors	47	1,25	4.749	22,50
De 251 i més treballadors	5	0,13	2.578	12,21
<b>Total</b>	<b>3.762</b>	<b>100,00</b>	<b>21.110</b>	<b>100,00</b>

## Evolució comptes de cotització i assalariats\*



## Assalariats\* i comptes de cotització per sector econòmic al Garraf

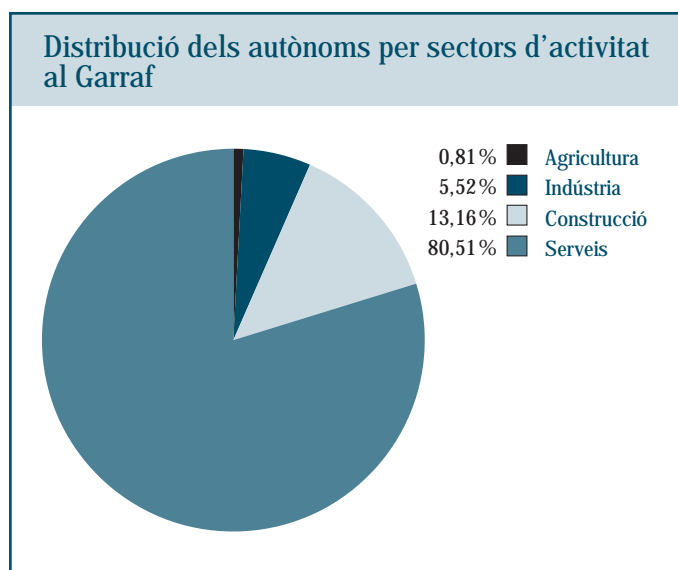


Sector econòmic	Agricultura	Indústria	Construcció	Serveis	Total
Assalariats*	20	3.388	1.039	16.663	21.110
%	0,09	16,05	4,92	78,93	100,00
Comptes de cotització	10	228	354	3.170	3.762
%	0,27	6,06	9,41	84,26	100,00

\* Nota: les dades del Règim General de la Seguretat Social d'aquest trimestre no inclouen ni el Sistema Especial Agrari ni el Sistema Especial de Treballadors de la Llar, integrats recentment.

# Autònoms al GARRAF

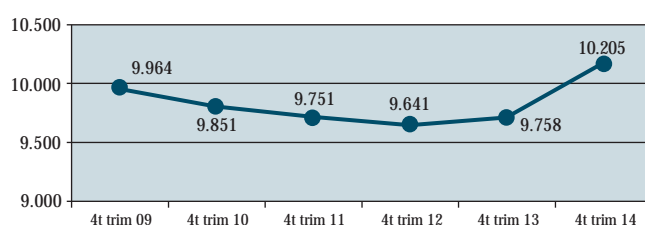
Evolució	4t trim. 2009	4t trim. 2010	4t trim. 2011	4t trim. 2012	4t trim. 2013	4t trim. 2014
Evolució autònoms	9.964	9.851	9.751	9.641	9.758	10.205



### Autònoms per sectors

Sector	Quantitat	%
Agricultura	83	0,81
Indústria	563	5,52
Construcció	1.343	13,16
Serveis	8.216	80,51
<b>Total</b>	<b>10.205</b>	<b>100,00</b>

## Evolució dels autònoms al Garraf



# Atur per sexe i edat als municipis de l'ALT PENEDEÈS i el GARRAF

Atur per edat i sexe	16-24 anys		25-34 anys		35-44 anys		45-54 anys		55 i més anys	
	Homes	Dones	Homes	Dones	Homes	Dones	Homes	Dones	Homes	Dones
Avinyonet del Penedès	2	2	6	8	15	19	17	17	6	8
Les Cabanyes	-	-	4	3	6	10	3	8	5	8
Castellet i la Gornal	4	3	17	15	13	17	23	19	27	24
Castellví de la Marca	3	-	12	14	13	21	20	10	11	16
Font-rubí	4	2	4	5	13	9	11	7	11	16
Gelida	26	16	28	50	62	86	67	84	55	47
La Granada	4	6	4	17	17	24	19	24	18	16
Mediona	5	-	13	12	34	28	25	16	22	21
Olèrdola	10	10	22	19	30	33	31	33	14	50
Olesa de Bonesvalls	2	3	6	12	15	15	19	14	17	17
Pacs del Penedès	-	1	3	7	10	8	10	10	5	7
El Pla del Penedès	4	1	8	15	11	13	7	5	8	5
Pontons	-	1	3	4	5	8	6	4	17	5
Puigdàlber	1	3	2	1	6	10	3	3	3	2
Sant Cugat Sesgarrigues	4	2	3	7	2	8	5	4	8	9
Sant Llorenç d'Hortons	8	4	10	12	17	26	11	28	17	21
Sant Martí Sarroca	7	9	13	27	25	42	25	16	11	28
Sant Pere de Riudebitlles	6	4	9	14	24	30	18	19	17	20
Sant Quintí de Mediona	5	5	17	18	28	18	28	23	17	25
Sant Sadurní d'Anoia	31	27	68	85	75	92	84	123	64	105
Santa Fe del Penedès	-	-	1	-	1	4	2	3	3	4
Santa Margarida i els Monjos	20	24	57	61	95	118	80	66	62	61
Subirats	5	4	13	14	19	31	20	22	24	28
Torrelavit	1	3	6	9	7	10	10	11	5	11
Torrelles de Foix	13	10	19	20	30	44	47	28	31	31
Vilafranca del Penedès	140	133	342	343	569	513	483	428	323	384
Vilobí del Penedès	1	2	4	3	4	9	8	6	6	5
<b>Total mes</b>	<b>306</b>	<b>275</b>	<b>694</b>	<b>795</b>	<b>1.146</b>	<b>1.246</b>	<b>1.082</b>	<b>1.031</b>	<b>807</b>	<b>974</b>

ALT PENEDEÈS, desembre '14

Atur per edat i sexe	16-24 anys		25-34 anys		35-44 anys		45-54 anys		55 i més anys	
	Homes	Dones	Homes	Dones	Homes	Dones	Homes	Dones	Homes	Dones
Canyelles	9	16	16	31	52	56	50	41	51	45
Cubelles	30	24	81	100	167	211	150	167	109	151
Olivella	10	6	22	27	32	50	35	38	22	33
Sant Pere de Ribes	127	79	245	268	359	389	365	402	298	296
Sitges	33	21	122	121	207	194	214	238	168	212
Vilanova i la Geltrú	223	176	530	552	726	815	773	809	649	825
<b>Total mes</b>	<b>432</b>	<b>322</b>	<b>1.016</b>	<b>1.099</b>	<b>1.543</b>	<b>1.715</b>	<b>1.587</b>	<b>1.695</b>	<b>1.297</b>	<b>1.562</b>

GARRAF, desembre '14

# Atur per nivell acadèmic a l'ALT PENEDEÈS i el GARRAF

Atur per nivell acadèmic	Sense estudis	Estudis primaris incomplets	Estudis primaris complets	Programes formació professional <small>Estudis secundaris</small>	Educació general <small>Estudis secundaris</small>	Tècnics professionals superiors <small>Estudis post-secundaris</small>	Universitaris primer cicle <small>Estudis post-secundaris</small>	Universitaris segon i tercer cicle <small>Estudis post-secundaris</small>	Altres Estudis post-secundaris
Avinyonet del Penedès	1	2	9	15	56	9	4	4	-
Les Cabanyes	-	2	6	7	24	4	1	3	-
Castellet i la Gornal	-	4	21	19	101	9	3	5	-
Castellví de la Marca	-	2	3	19	72	12	6	6	-
Font-rubí	2	6	16	6	43	3	3	3	-
Gelida	12	20	50	59	302	41	14	23	-
La Granada	-	9	18	20	76	13	7	6	-
Mediona	-	5	20	11	116	18	3	3	-
Olèrdola	-	11	24	28	150	21	7	11	-
Olesa de Bonesvalls	1	2	9	19	82	4	3	-	-
Pacs del Penedès	-	2	5	8	36	6	-	4	-
El Pla del Penedès	2	4	7	4	48	4	3	5	-
Pontons	-	3	6	5	33	3	-	2	1
Puigdàlber	-	1	2	3	21	4	-	3	-
Sant Cugat Sesgarrigues	-	-	5	7	34	5	1	-	-
Sant Llorenç d'Hortons	2	4	9	20	98	12	3	6	-
Sant Martí Sarroca	-	2	20	29	124	19	2	7	-
Sant Pere de Riudebitlles	-	7	18	13	100	11	3	9	-
Sant Quintí de Mediona	2	12	24	18	105	8	5	10	-
Sant Sadurn d'Anoia	6	36	80	89	442	48	19	34	-
Santa Fe del Penedès	-	3	2	2	7	2	-	2	-
Santa Margarida i els Monjos	7	37	96	53	397	32	14	8	-
Subirats	-	9	12	19	115	11	8	6	-
Torrelavit	-	-	9	13	41	6	1	3	-
Torrelles de Foix	1	15	29	33	180	9	3	3	-
Vilafranca del Penedès	37	251	536	298	2.127	166	83	158	2
Vilobí del Penedès	1	1	10	6	24	2	1	3	-
<b>Total mes</b>	<b>74</b>	<b>450</b>	<b>1.046</b>	<b>823</b>	<b>4.954</b>	<b>482</b>	<b>197</b>	<b>327</b>	<b>3</b>

ALT PENEDEÈS, desembre '14

Atur per nivell acadèmic	Sense estudis	Estudis primaris incomplets	Estudis primaris complets	Programes formació professional <small>Estudis secundaris</small>	Educació general <small>Estudis secundaris</small>	Tècnics professionals superiors <small>Estudis post-secundaris</small>	Universitaris primer cicle <small>Estudis post-secundaris</small>	Universitaris segon i tercer cicle <small>Estudis post-secundaris</small>	Altres Estudis post-secundaris
Canyelles	-	5	31	43	235	32	7	14	-
Cubelles	5	41	128	144	701	81	35	55	-
Olivella	1	8	22	32	166	24	6	15	1
Sant Pere de Ribes	16	162	348	233	1.752	135	62	118	2
Sitges	4	38	137	105	903	108	75	157	3
Vilanova i la Geltrú	39	363	787	459	3.588	343	162	331	6
<b>Total mes</b>	<b>65</b>	<b>617</b>	<b>1.453</b>	<b>1.016</b>	<b>7.345</b>	<b>723</b>	<b>347</b>	<b>690</b>	<b>12</b>

GARRAF, desembre '14

# Atur per grup professional a l'ALT PENEDEÈS i el GARRAF

Atur per grup professional	Ocupacions militars	Directors i gerents	Professionals científics i intel·lectuals	Tècnics i professionals suport	Empleats d'oficina, comptables i administratius	Treballadors restauració, personals i venedors	Treballadors activitats agrícoles, ramaderes i pesqueres	Artesans, treballadors indústries i construcció	Operadors instal·lacions i màquines, i muntadors	Ocupacions elementals
Avinyonet del Penedès	-	1	5	10	15	16	2	12	5	34
Les Cabanyes	1	-	3	7	5	9	-	4	4	14
Castellet i la Gornal	-	1	5	23	16	31	-	25	11	50
Castellví de la Marca	-	4	8	9	18	13	2	18	14	34
Font-rubí	-	1	8	5	9	11	1	9	9	29
Gelida	-	11	27	48	73	92	1	68	34	167
La Granada	-	1	12	12	24	28	1	14	10	47
Mediona	-	1	14	21	15	28	1	29	27	40
Olèrdola	-	6	15	28	31	43	3	32	17	77
Olesa de Bonesvalls	-	1	3	13	15	26	1	16	10	35
Pacs del Penedès	-	1	2	11	8	13	1	9	4	12
El Pla del Penedès	-	2	5	8	3	17	4	8	8	22
Pontons	-	-	2	5	3	6	1	7	13	16
Puigdàlber	-	1	3	3	6	5	-	4	1	11
Sant Cugat Sesgarrigues	-	1	4	8	8	13	-	2	6	10
Sant Llorenç d'Hortons	-	4	7	23	22	25	1	21	9	42
Sant Martí Sarroca	-	6	7	15	27	37	7	23	15	66
Sant Pere de Riudebitlles	-	1	10	9	18	25	2	23	13	60
Sant Quintí de Mediona	-	2	11	12	15	29	1	26	17	71
Sant Sadurní d'Anoia	-	7	39	70	98	104	8	83	99	246
Santa Fe del Penedès	-	1	1	4	2	2	-	3	1	4
Santa Margarida i els Monjos	-	6	19	42	54	107	11	81	45	279
Subirats	-	1	10	17	19	30	2	22	26	53
Torrelavit	-	1	3	6	8	18	-	10	8	19
Torrelles de Foix	1	-	5	14	21	59	3	51	22	97
Vilafranca del Penedès	-	28	180	274	371	615	31	458	219	1.482
Vilobí del Penedès	-	-	2	6	4	10	1	7	4	14
<b>Total mes</b>	<b>2</b>	<b>89</b>	<b>410</b>	<b>703</b>	<b>908</b>	<b>1.412</b>	<b>85</b>	<b>1.065</b>	<b>651</b>	<b>3.031</b>

CCO-2011

Atur per grup professional	Ocupacions militars	Directors i gerents	Professionals científics i intel·lectuals	Tècnics i professionals suport	Empleats d'oficina, comptables i administratius	Treballadors restauració, personals i venedors	Treballadors activitats agrícoles, ramaderes i pesqueres	Artesans, treballadors indústries i construcció	Operadors instal·lacions i màquines, i muntadors	Ocupacions elementals
Canyelles	-	11	18	31	39	87	2	73	22	84
Cubelles	-	29	65	113	195	301	6	159	74	248
Olivella	-	11	15	32	38	56	3	29	26	65
Sant Pere de Ribes	-	56	120	226	298	683	29	518	176	722
Sitges	-	75	149	203	231	455	15	125	46	231
Vilanova i la Geltrú	3	90	380	488	700	1.491	76	928	370	1.552
<b>Total mes</b>	<b>3</b>	<b>272</b>	<b>747</b>	<b>1.093</b>	<b>1.501</b>	<b>3.073</b>	<b>131</b>	<b>1.832</b>	<b>714</b>	<b>2.902</b>

CCO-2011



# Atur per sector econòmic i taxa d'atur registrat, a l'ALT PENEDÈS i el GARRAF

Atur per sector econòmic	Agricultura	Indústria	Construcció	Serveis	Sense ocupació anterior	Taxa d'atur registrat (%)
Avinyonet del Penedès	9	15	13	60	3	11,82%
Les Cabanyes	2	9	1	33	2	9,33%
Castellet i la Gornal	3	29	23	103	4	14,25%
Castellví de la Marca	10	26	17	66	1	14,93%
Font-rubí	18	16	5	35	8	12,41%
Gelida	14	84	34	345	44	13,78%
La Granada	18	25	11	81	14	13,47%
Mediona	11	51	17	89	8	15,25%
Olèrdola	15	48	24	150	15	13,47%
Olesa de Bonesvalls	1	28	25	61	5	13,09%
Pacs del Penedès	6	11	5	39	-	13,12%
El Pla del Penedès	3	17	5	48	4	12,40%
Pontons	6	8	1	36	2	20,31%
Puigdàlber	2	10	4	17	1	12,19%
Sant Cugat Sesgarrigues	5	6	1	37	3	11,06%
Sant Llorenç d'Hortons	5	18	17	109	5	11,37%
Sant Martí Sarroca	23	39	12	117	12	12,65%
Sant Pere de Riudebitlles	8	36	21	87	9	14,17%
Sant Quintí de Mediona	21	37	21	93	12	17,54%
Sant Sadurn d'Anoia	65	169	41	434	45	11,55%
Santa Fe del Penedès	-	4	-	13	1	9,28%
Santa Margarida i els Monjos	58	122	51	368	45	16,63%
Subirats	7	45	16	102	10	11,99%
Torrelavit	5	18	2	46	2	9,93%
Torrelles de Foix	25	55	35	136	22	23,12%
Vilafranca del Penedès	366	533	346	2.168	245	17,96%
Vilobí del Penedès	4	5	5	30	4	8,74%
<b>Total mes</b>	<b>710</b>	<b>1.464</b>	<b>753</b>	<b>4.903</b>	<b>526</b>	<b>15,20%</b>

CCAIE 2009

Atur per sector econòmic	Agricultura	Indústria	Construcció	Serveis	Sense ocupació anterior	Taxa d'atur registrat (%)
Canyelles	2	50	50	253	12	15,61%
Cubelles	13	101	160	883	33	15,35%
Olivella	3	38	21	198	15	13,78%
Sant Pere de Ribes	78	284	438	1.876	152	18,13%
Sitges	6	129	112	1.242	41	9,69%
Vilanova i la Geltrú	103	725	800	4.138	312	17,57%
<b>Total mes</b>	<b>205</b>	<b>1.327</b>	<b>1.581</b>	<b>8.590</b>	<b>565</b>	<b>15,71%</b>

CCAIE 2009

ALT PENEDÈS, desembre '14

GARRAF, desembre '14

# Contractació per mes d'inici i sectors econòmics a l'ALT PENEDEÈS i el GARRAF

Contractació per mes d'inici, 4t trimestre '14	Octubre	Novembre	Desembre	Total	Contractació per sectors econòmics			
					Agricultura	Indústria	Construcció	Serveis
Avinyonet del Penedès	20	43	11	74	34	19	-	21
Les Cabanyes	16	15	6	37	8	8	2	19
Castellet i la Gornal	25	28	49	102	25	61	7	9
Castellví de la Marca	22	19	16	57	41	5	2	9
Font-rubí	86	90	69	245	48	98	5	94
Gelida	68	41	41	150	9	27	8	106
La Granada	117	111	90	318	19	8	6	285
Mediona	9	6	10	25	6	6	3	10
Olèrdola	386	291	273	950	18	469	22	441
Olesa de Bonesvalls	9	14	13	36	2	14	7	13
Pacs del Penedès	31	33	23	87	2	62	3	20
El Pla del Penedès	14	15	2	31	26	-	1	4
Pontons	29	8	4	41	29	-	1	11
Puigdàlber	17	6	6	29	3	1	-	25
Sant Cugat Sesgarrigues	40	26	30	96	2	32	10	52
Sant Llorenç d'Hortons	197	225	56	478	15	52	3	408
Sant Martí Sarroca	30	31	32	93	49	4	3	37
Sant Pere de Riudebitlles	82	64	36	182	1	55	3	123
Sant Quintí de Mediona	19	15	12	46	7	11	2	26
Sant Sadurní d'Anoia	377	324	222	923	8	220	22	673
Santa Fe del Penedès	12	10	9	31	7	19	4	1
Santa Margarida i els Monjos	260	291	375	926	15	694	57	160
Subirats	105	112	138	355	79	23	13	240
Torrelavit	26	30	12	68	29	17	2	20
Torrelles de Foix	31	44	23	98	22	52	3	21
Vilafranca del Penedès	1.017	781	648	2.446	86	188	172	2.000
Vilobí del Penedès	38	47	33	118	15	72	2	29
<b>Total trimestre</b>	<b>3.083</b>	<b>2.720</b>	<b>2.239</b>	<b>8.042</b>	<b>605</b>	<b>2.217</b>	<b>363</b>	<b>4.857</b>

ALT PENEDEÈS, 4t trimestre '14

Contractació per mes d'inici, 4t trimestre '14	Juliol	Agost	Setembre	Total	Contractació per sectors econòmics			
					Agricultura	Indústria	Construcció	Serveis
Canyelles	29	14	65	108	-	72	3	33
Cubelles	124	102	120	346	1	15	48	282
Olivella	22	11	14	47	1	-	8	38
Sant Pere de Ribes	564	610	542	1.716	25	52	60	1.579
Sitges	918	701	633	2.252	1	27	71	2.153
Vilanova i la Geltrú	1.739	1.885	1.223	4.847	24	472	212	4.139
<b>Total trimestre</b>	<b>3.396</b>	<b>3.323</b>	<b>2.597</b>	<b>9.316</b>	<b>52</b>	<b>638</b>	<b>402</b>	<b>8.224</b>

GARRAF, 4t trim. '14

# Contractació per edats i per sexes a l'ALT PENEDEÈS i el GARRAF

Contractació per sexes 4t trim'14	Homes	Dones	Total	Contractació per edats 4t trim'14				
				Menor de 20 anys	De 20 a 24 anys	De 25 a 29 anys	De 30 a 44 anys	Major de 44 anys
Avinyonet del Penedès	60	14	74	1	5	8	34	26
Les Cabanyes	23	14	37	1	1	4	20	11
Castellet i la Gornal	93	9	102	2	10	6	58	26
Castellví de la Marca	47	10	57	3	9	8	23	14
Font-rubí	207	38	245	8	34	35	119	49
Gelida	90	60	150	7	18	32	67	26
La Granada	178	140	318	2	33	60	168	55
Mediona	13	12	25	-	5	-	12	8
Olèrdola	645	305	950	22	121	120	445	242
Olesa de Bonesvalls	29	7	36	1	2	3	15	15
Pacs del Penedès	66	21	87	1	7	15	43	21
El Pla del Penedès	26	5	31	-	2	3	18	8
Pontons	32	9	41	-	4	4	21	12
Puigdàlber	11	18	29	3	2	2	11	11
Sant Cugat Sesgarrigues	73	23	96	3	20	15	43	15
Sant Llorenç d'Hortons	245	233	478	23	113	115	166	61
Sant Martí Sarroca	75	18	93	3	11	8	46	25
Sant Pere de Riudebitlles	135	47	182	13	26	24	110	9
Sant Quintí de Mediona	21	25	46	2	4	5	29	6
Sant Sadurní d'Anoia	620	303	923	29	156	154	456	128
Santa Fe del Penedès	30	1	31	-	3	3	18	7
Santa Margarida i els Monjos	538	388	926	3	107	134	522	160
Subirats	245	110	355	5	36	29	207	78
Torrelavit	56	12	68	1	3	7	42	15
Torrelles de Foix	69	29	98	1	11	16	51	19
Vilafranca del Penedès	1.222	1.224	2.446	117	467	408	1.041	413
Vilobí del Penedès	91	27	118	5	20	14	53	26
<b>Total trimestre</b>	<b>4.940</b>	<b>3.102</b>	<b>8.042</b>	<b>256</b>	<b>1.230</b>	<b>1.232</b>	<b>3.838</b>	<b>1.486</b>

ALT PENEDEÈS, 4t trimestre '14

Contractació per sexes 4t trim'14	Homes	Dones	Total	Contractació per edats 4t trim'14				
				Menor de 20 anys	De 20 a 24 anys	De 25 a 29 anys	De 30 a 44 anys	Major de 44 anys
Canyelles	87	21	108	2	13	13	46	34
Cubelles	172	174	346	12	42	61	177	54
Olivella	38	9	47	3	4	6	22	12
Sant Pere de Ribes	785	931	1.716	21	347	284	699	365
Sitges	1.097	1.155	2.252	110	327	372	957	486
Vilanova i la Geltrú	2.323	2.524	4.847	107	594	786	2.163	1.197
<b>Total trimestre</b>	<b>4.502</b>	<b>4.814</b>	<b>9.316</b>	<b>255</b>	<b>1.327</b>	<b>1.522</b>	<b>4.064</b>	<b>2.148</b>

GARRAF, 4t trim.'14

# Contractació per tipus de contractes a l'ALT PENEDÈS i el GARRAF

Contractació per tipus de contracte 4t trim'14	Obra i servei	Circ. producció	Interinitat	Formació	Pràctiques	Relleu	Jubilació parcial	Altres contr. temporals	Indefinits
Avinyonet del Penedès	47	18	1	-	-	-	-	-	8
Les Cabanyes	14	13	-	1	-	-	-	1	8
Castellet i la Gornal	29	56	6	1	-	-	3	-	7
Castellví de la Marca	48	7	-	1	-	-	-	-	1
Font-rubí	69	155	9	-	-	-	-	-	12
Gelida	45	50	19	1	-	-	-	-	35
La Granada	99	156	36	-	-	-	-	-	27
Mediona	8	10	3	-	-	-	-	-	4
Olèrdola	212	373	232	15	1	-	-	4	113
Olesa de Bonesvalls	17	7	5	-	-	-	-	-	7
Pacs del Penedès	24	55	1	-	-	-	-	-	7
El Pla del Penedès	26	1	-	-	-	-	-	-	4
Pontons	35	4	1	-	-	-	-	-	1
Puigdàlber	6	18	2	-	-	-	-	-	3
Sant Cugat Sesgarrigues	29	38	16	2	2	-	-	-	9
Sant Llorenç d'Hortons	161	291	9	-	1	-	-	-	16
Sant Martí Sarroca	65	10	4	-	1	-	-	-	13
Sant Pere de Riudebitlles	148	24	-	-	-	-	-	-	10
Sant Quintí de Mediona	21	10	6	-	-	-	-	-	9
Sant Sadurn d'Anoia	425	219	89	5	4	2	4	1	174
Santa Fe del Penedès	9	18	-	-	-	-	-	-	4
Santa Margarida i els Monjos	176	440	240	2	-	-	-	1	67
Subirats	80	204	9	1	-	-	1	-	60
Torrelavit	39	10	9	-	-	-	1	-	9
Torrelles de Foix	41	43	3	-	-	-	-	-	11
Vilafranca del Penedès	892	852	338	17	3	4	5	13	322
Vilobí del Penedès	91	10	8	-	-	-	1	-	8
<b>Total trimestre</b>	<b>2.856</b>	<b>3.092</b>	<b>1.046</b>	<b>46</b>	<b>12</b>	<b>6</b>	<b>15</b>	<b>20</b>	<b>949</b>

ALT PENEDÈS, 4t trimestre '14

Contractació per tipus de contracte 4t trim'14	Obra i servei	Circ. producció	Interinitat	Formació	Pràctiques	Relleu	Jubilació parcial	Altres contr. temporals	Indefinits
Canyelles	13	78	2	-	-	-	-	-	15
Cubelles	97	143	35	-	-	-	-	-	71
Olivella	29	15	-	-	-	-	-	-	3
Sant Pere de Ribes	225	1.016	343	9	3	3	3	2	112
Sitges	387	1.457	140	10	7	-	2	3	246
Vilanova i la Geltrú	1.192	2.852	380	21	10	2	1	9	380
<b>Total trimestre</b>	<b>1.943</b>	<b>5.561</b>	<b>900</b>	<b>40</b>	<b>20</b>	<b>5</b>	<b>6</b>	<b>14</b>	<b>827</b>

GARRAF, 4t trim. '14



# Comptes de cotització i assalariats\* per sector econòmic a l'ALT PENEDEÈS i el GARRAF

Afiliats per sectors econòmics	Agricultura	Indústria	Construcció	Serveis	Total	Comptes de cotització
Avinyonet del Penedès	9	129	2	116	256	51
Les Cabanyes	-	26	1	97	124	27
Castellet i la Gornal	-	628	6	110	744	40
Castellví de la Marca	1	97	34	54	186	34
Font-rubí	3	113	27	61	204	51
Gelida	-	397	32	377	806	118
La Granada	3	124	11	296	434	57
Mediona	-	103	22	136	261	38
Olèrdola	-	1.200	46	1.258	2.504	228
Olesa de Bonesvalls	-	109	10	83	202	35
Pacs del Penedès	-	304	44	771	1.119	43
El Pla del Penedès	1	29	8	88	126	39
Pontons	3	-	-	26	29	8
Puigdàlber	-	25	-	9	34	8
Sant Cugat Sesgarrigues	-	263	16	151	430	43
Sant Llorenç d'Hortons	5	190	11	161	367	71
Sant Martí Sarroca	1	67	16	118	202	68
Sant Pere de Riudebitlles	1	340	38	120	499	66
Sant Quintí de Mediona	-	129	21	103	253	44
Sant Sadurní d'Anoia	41	1.964	141	2.352	4.498	421
Santa Fe del Penedès	3	43	5	13	64	14
Santa Margarida i els Monjos	12	1.850	51	622	2.535	184
Subirats	12	272	55	576	915	124
Torrelavit	1	170	12	69	252	35
Torrelles de Foix	4	78	13	96	191	44
Vilafranca del Penedès	19	1.719	467	7.186	9.391	1360
Vilobí del Penedès	11	216	18	33	278	35
<b>Total trimestre</b>	<b>130</b>	<b>10.585</b>	<b>1.107</b>	<b>15.082</b>	<b>26.904</b>	<b>3.286</b>

ALT PENEDEÈS, 4t trimestre '14

Afiliats per sectors econòmics	Agricultura	Indústria	Construcció	Serveis	Total	Comptes de cotització
Canyelles	-	113	24	192	329	57
Cubelles	4	59	97	776	936	268
Olivella	-	4	15	110	129	33
Sant Pere de Ribes	8	360	197	3366	3.931	564
Sitges	4	109	203	4211	4.527	1.041
Vilanova i la Geltrú	4	2743	503	8008	11.258	1.799
<b>Total trimestre</b>	<b>20</b>	<b>3.388</b>	<b>1.039</b>	<b>16.663</b>	<b>21.110</b>	<b>3.762</b>

GARRAF, 4t trim. '14

Nota: les dades del Règim General de la Seguretat Social d'aquest trimestre no inclouen ni el Sistema Especial Agrari ni el Sistema Especial de Treballadors de la Llar, integrats recentment.

# Autònoms per sectors econòmics a l'ALT PENEDEÈS i el GARRAF

Autònoms per sectors econòmics	Agricultura	Indústria	Construcció	Serveis	Total
Avinyonet del Penedès	36	17	21	90	164
Les Cabanyes	6	9	9	42	66
Castellet i la Gornal	22	10	31	77	140
Castellví de la Marca	49	13	17	74	153
Font-rubí	56	25	31	64	176
Gelida	9	47	58	333	447
La Granada	18	28	23	105	174
Mediona	19	9	25	84	137
Olèrdola	28	31	43	197	299
Olesa de Bonesvalls	4	14	46	104	168
Pacs del Penedès	5	12	13	63	93
El Pla del Penedès	21	11	11	53	96
Pontons	11	4	6	14	35
Puigdàlber	5	6	4	30	45
Sant Cugat Sesgarrigues	14	10	22	48	94
Sant Llorenç d'Hortons	19	14	27	130	190
Sant Martí Sarroca	83	26	56	167	332
Sant Pere de Riudebitlles	6	25	32	131	194
Sant Quintí de Mediona	10	26	30	85	151
Sant Sadurní d'Anoia	33	130	98	580	841
Santa Fe del Penedès	2	3	10	18	33
Santa Margarida i els Monjos	26	32	76	232	366
Subirats	59	26	49	172	306
Torrelavit	20	8	23	62	113
Torrelles de Foix	32	6	27	71	136
Vilafranca del Penedès	82	195	282	1.866	2.425
Vilobí del Penedès	32	16	18	67	133
<b>Total trimestre</b>	<b>707</b>	<b>753</b>	<b>1.088</b>	<b>4.959</b>	<b>7.507</b>

ALT PENEDEÈS, 4t trimestre '14

Autònoms per sectors econòmics	Agricultura	Indústria	Construcció	Serveis	Total
Canyelles	-	17	90	260	367
Cubelles	6	61	159	718	944
Olivella	5	15	44	232	296
Sant Pere de Ribes	19	146	340	1638	2.143
Sitges	10	101	213	2216	2.540
Vilanova i la Geltrú	43	223	497	3152	3.915
<b>Total trimestre</b>	<b>83</b>	<b>563</b>	<b>1.343</b>	<b>8.216</b>	<b>10.205</b>

GARRAF, 4t trim. '14

# Indicadors sectorials a l'ALT PENEDEÈS i el GARRAF

	Indicadors	ALT PENEDEÈS		GARRAF	
		4t trimestre 2014	% variació 4t trim. 14/ 4t trim. 13	4t trimestre 2014	% variació 4t trim. 14/ 4t trim. 13
Activitat econòmica general	Comptes de cotització	3.286	1,77	3.762	5,47
	Assalariats	26.904	0,27	21.110	4,65
	Autònoms	7.507	0,77	10.205	4,58
	Aturats (setembre)	8.356	-7,28	12.268	-9,29
	Taxa d'atur (%) (desembre)	15,28	-6,54	15,81	-8,08
	Contractació	8.042	12,84	9.316	22,27
	Sinistralitat laboral	282	6,42	248	7,36
	<b>AGRICULTURA</b>				
Comptes de cotització	43	-	10	25,00	
Assalariats	130	0,78	20	33,33	
Autònoms	707	1,14	83	-	
Aturats (desembre)	710	2,31	205	9,04	
Contractació	605	5,58	52	-8,77	
Sinistralitat laboral	11	-15,38	11	57,14	
<b>INDÚSTRIA</b>					
Comptes de cotització	598	4,73	228	5,07	
Assalariats	10.585	1,27	3.388	3,04	
Autònoms	753	-4,80	563	1,08	
Aturats (desembre)	1.464	-13,73	1.327	-14,17	
Contractació	2.217	169,05	638	123,86	
Sinistralitat laboral	132	10,92	73	-	
<b>CONSTRUCCIÓ</b>					
Comptes de cotització	286	-3,38	354	14,19	
Assalariats	1.107	1,65	1.039	16,22	
Autònoms	1.088	1,02	1.343	0,67	
Aturats (desembre)	753	-20,32	1.581	-19,09	
Contractació	363	12,38	402	33,11	
Sinistralitat laboral	19	18,75	21	16,67	
<b>SERVEIS</b>					
Comptes de cotització	2.359	1,72	3.170	4,55	
Assalariats	15.082	-0,53	16.663	4,31	
Autònoms	4.959	1,56	8.213	5,51	
Aturats (desembre)	4.903	-4,65	8.590	-7,70	
Contractació	4.857	-10,17	8.224	17,91	
Sinistralitat laboral	120	2,56	143	7,52	
Sectors d'activitat					

4t trimestre '14

CCAE 2009

Nota: Des de gener de 2014 l'activitat econòmica associada als contractes formalitzats per Ett correspon a la de l'empresa usuària i no a la de l'Ett, com s'havia fet fins ara.

MANCOMUNITAT PENEDÈS-GARRAF  
Servei d'Iniciatives Econòmiques  
Unió, 81-87, 2a planta (IMET)  
08800 Vilanova i la Geltrú  
Tel. i Fax: 93 814 01 89

MANCOMUNITAT PENEDÈS-GARRAF  
Servei d'Iniciatives Econòmiques  
Plaça Penedès, 3, 2a planta  
08720 Vilafranca del Penedès  
Tel. i Fax: 93 817 24 23



MANCOMUNITAT PENEDÈS-GARRAF  
Servei d'iniciatives econòmiques